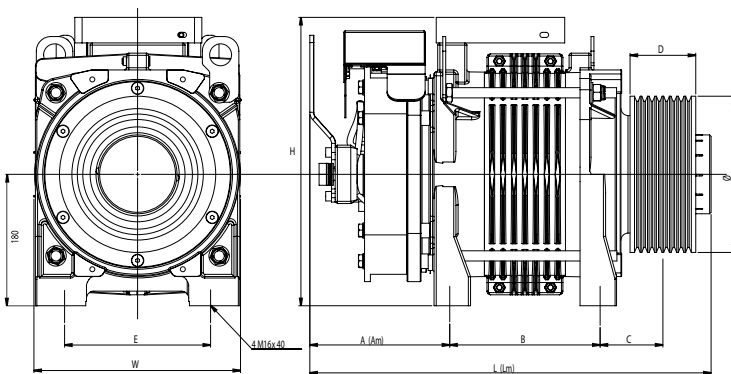


## G-200 - T1

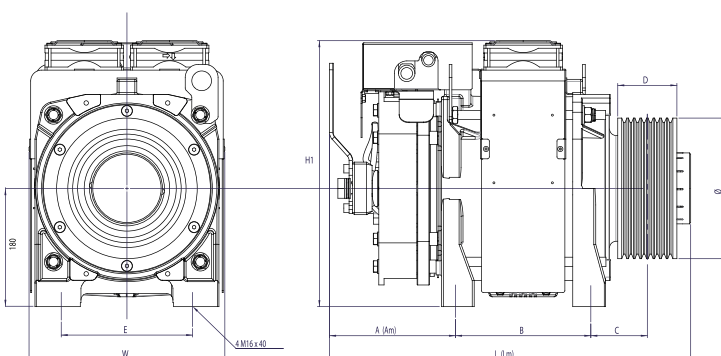
	Senza ventole di raffreddamento <i>Without cooling fans</i>					Con ventole di raffreddamento <i>With cooling fans</i>			
Carico statico / <i>Static load</i> [kg]	1600					1600			
Coppia / <i>Nominal torque</i>	190 Nm					230 Nm			
Peso / <i>Weight</i> [kg]	122 kg					134 kg			
Portata / <i>Duty load</i> [kg]	225	320	400	450	480	320	400	630	800
Tiro / <i>Suspension</i>	1/1	2/1	2/1	2/1	2/1	1/1		2/1	
Gamma velocità cabina <i>Range of cabin speed</i> [m/s]	0.63 - 1.60								
Gamma Ø pulegge <i>Range sheave Ø</i> [mm]	160-210	210 - 240		160 - 210		160 - 210	160	160 - 210	160
Max combinazione funi <i>Max ropes combination</i>	n°8 Ø 6/6.5/6.7mm								

## G-200 - T1 Senza ventilatori / *Without cooling fans*



TYPE	A	L	Am	Lm	B	
G-200 T1	147	505	192	550	206	
	C	E	W	H1	D	Ø
	86	200	283	395	90	160 210 240

## G-200 - T1 Con ventilatori / *With cooling fans*



TYPE	A	L	Am	Lm	B	
G-200 T1	147	505	192	550	206	
	C	E	W	H1	D	Ø
	86	200	300	405	90	160 210 240



Tiro	Peso funi max	Portata	Velocità cabina	Ø Puleggia	Poli	Velocità	Frequenza	Efficienza vano	Coppia	Potenza in uscita	Fattore di Servizio 40% 180 avv/h Duty Cycle 40% 180 sts/h	Fattore di Servizio 50% 180 avv/h Duty Cycle 50% 180 sts/h
Roping Factor	Max Ropes Weight [kg]	Duty Load [kg]	Cabin Speed [m/s]	Sheave Diameter [mm]	Poles	Speed [rpm]	Frequency [Hz]	Shaft Efficiency	Torque [Nm]	Power Output [kW]	ventil./fan	fan (4)
	(1)			(2)				(3)				
1	30	180	0,63	160	16	75,2	10,03	0,85	111	0,9	no	yes
1	30	180	0,63	210	16	57,3	7,64	0,85	145	0,9	no	yes
1	30	180	0,63	240	16	50,1	6,68	0,85	166	0,9	no	yes
1	30	180	0,8	160	16	95,5	12,73	0,85	111	1,1	no	yes
1	30	180	0,8	210	16	72,8	9,70	0,85	145	1,1	no	yes
1	30	180	0,8	240	16	63,7	8,49	0,85	166	1,1	no	yes
1	30	180	1	160	16	119,4	15,92	0,85	111	1,4	no	yes
1	30	180	1	210	16	90,9	12,13	0,85	145	1,4	no	yes
1	30	180	1	240	16	79,6	10,61	0,85	166	1,4	no	yes
1	30	180	1,6	160	16	191,0	25,46	0,85	111	2,2	no	yes
1	30	180	1,6	210	16	145,5	19,40	0,85	145	2,2	no	yes
1	30	180	1,6	240	16	127,3	16,98	0,85	166	2,2	no	yes
1	30	225	0,63	160	16	75,2	10,03	0,85	132	1,0	no	yes
1	30	225	0,63	210	16	57,3	7,64	0,85	173	1,0	no	yes
1	30	225	0,8	160	16	95,5	12,73	0,85	132	1,3	no	yes
1	30	225	0,8	210	16	72,8	9,70	0,85	173	1,3	no	yes
1	30	225	1	160	16	119,4	15,92	0,85	132	1,6	no	yes
1	30	225	1	210	16	90,9	12,13	0,85	173	1,6	no	yes
1	30	225	1,6	160	16	191,0	25,46	0,85	132	2,6	no	yes
1	30	225	1,6	210	16	145,5	19,40	0,85	173	2,6	no	yes
1	30	300	0,63	160	16	75,2	10,03	0,85	166	1,3	no	yes
1	30	300	0,8	160	16	95,5	12,73	0,85	166	1,7	no	yes
1	30	300	1	160	16	119,4	15,92	0,85	166	2,1	no	yes
1	30	300	1,6	160	16	191,0	25,46	0,85	166	3,3	no	yes
2	30	225	0,63	160	16	150,4	20,05	0,85	80	1,3	no	yes
2	30	225	0,63	210	16	114,6	15,28	0,85	105	1,3	no	yes
2	30	225	0,63	240	16	100,3	13,37	0,85	119	1,3	no	yes
2	30	225	0,8	160	16	191,0	25,46	0,85	80	1,6	no	yes
2	30	225	0,8	210	16	145,5	19,40	0,85	105	1,6	no	yes
2	30	225	0,8	240	16	127,3	16,98	0,85	119	1,6	no	yes
2	30	225	1	160	16	238,7	31,83	0,85	80	2,0	no	yes
2	30	225	1	210	16	181,9	24,25	0,85	105	2,0	no	yes
2	30	225	1	240	16	159,2	21,22	0,85	119	2,0	no	yes
2	30	225	1,6	210	16	291,0	38,80	0,85	105	3,2	no	yes
2	30	225	1,6	240	16	254,6	33,95	0,85	119	3,2	no	yes
2	30	300	0,63	160	16	150,4	20,05	0,85	97	1,5	no	yes
2	30	300	0,63	210	16	114,6	15,28	0,85	127	1,5	no	yes
2	30	300	0,63	240	16	100,3	13,37	0,85	145	1,5	no	yes
2	30	300	0,8	160	16	191,0	25,46	0,85	97	1,9	no	yes
2	30	300	0,8	210	16	145,5	19,40	0,85	127	1,9	no	yes
2	30	300	0,8	240	16	127,3	16,98	0,85	145	1,9	no	yes
2	30	300	1	160	16	238,7	31,83	0,85	97	2,4	no	yes
2	30	300	1	210	16	181,9	24,25	0,85	127	2,4	no	yes
2	30	300	1	240	16	159,2	21,22	0,85	145	2,4	no	yes
2	30	300	1,6	210	16	291,0	38,80	0,85	127	3,9	no	yes
2	30	300	1,6	240	16	254,6	33,95	0,85	145	3,9	no	yes
2	30	375	0,63	160	16	150,4	20,05	0,85	114	1,8	no	yes
2	30	375	0,63	210	16	114,6	15,28	0,85	150	1,8	no	yes
2	30	375	0,63	240	16	100,3	13,37	0,85	171	1,8	no	yes

# G-200 T1 Gearless



Tiro	Peso funi max	Portata	Velocità cabina	Ø Puleggia	Poli	Velocità	Frequenza	Efficienza vano	Coppia	Potenza in uscita	Fattore di Servizio 40% 180 avv/h Duty Cycle 40% 180 sts/h	Fattore di Servizio 50% 180 avv/h Duty Cycle 50% 180 sts/h
Roping Factor	Max Ropes Weight [kg]	Duty Load [kg]	Cabin Speed [m/s]	Sheave Diameter [mm]	Poles	Speed [rpm]	Frequency [Hz]	Shaft Efficiency	Torque [Nm]	Power Output [kW]	ventil./fan	fan (4)
	(1)			(2)				(3)				
2	30	375	0,8	160	16	191,0	25,46	0,85	114	2,3	no	yes
2	30	375	0,8	210	16	145,5	19,40	0,85	150	2,3	no	yes
2	30	375	0,8	240	16	127,3	16,98	0,85	171	2,3	no	yes
2	30	375	1	160	16	238,7	31,83	0,85	114	2,9	no	yes
2	30	375	1	210	16	181,9	24,25	0,85	150	2,9	no	yes
2	30	375	1	240	16	159,2	21,22	0,85	171	2,9	no	yes
2	30	375	1,6	210	16	291,0	38,80	0,85	150	4,6	no	yes
2	30	375	1,6	240	16	254,6	33,95	0,85	171	4,6	no	yes
2	30	400	0,63	160	16	150,4	20,05	0,85	120	1,9	no	yes
2	30	400	0,63	210	16	114,6	15,28	0,85	158	1,9	no	yes
2	30	400	0,63	240	16	100,3	13,37	0,85	180	1,9	no	yes
2	30	400	0,8	160	16	191,0	25,46	0,85	120	2,4	no	yes
2	30	400	0,8	210	16	145,5	19,40	0,85	158	2,4	no	yes
2	30	400	0,8	240	16	127,3	16,98	0,85	180	2,4	no	yes
2	30	400	1	160	16	238,7	31,83	0,85	120	3,0	no	yes
2	30	400	1	210	16	181,9	24,25	0,85	158	3,0	no	yes
2	30	400	1	240	16	159,2	21,22	0,85	180	3,0	no	yes
2	30	400	1,6	210	16	291,0	38,80	0,85	158	4,8	no	yes
2	30	400	1,6	240	16	254,6	33,95	0,85	180	4,8	no	yes
2	30	450	0,63	160	16	150,4	20,05	0,85	132	2,1	no	yes
2	30	450	0,63	210	16	114,6	15,28	0,85	173	2,1	no	yes
2	30	450	0,8	160	16	191,0	25,46	0,85	132	2,6	no	yes
2	30	450	0,8	210	16	145,5	19,40	0,85	173	2,6	no	yes
2	30	450	1	160	16	238,7	31,83	0,85	132	3,3	no	yes
2	30	450	1	210	16	181,9	24,25	0,85	173	3,3	no	yes
2	30	450	1,6	210	16	291,0	38,80	0,85	173	5,3	no	yes
2	30	480	0,63	160	16	150,4	20,05	0,85	138	2,2	no	yes
2	30	480	0,63	210	16	114,6	15,28	0,85	182	2,2	no	yes
2	30	480	0,8	160	16	191,0	25,46	0,85	138	2,8	no	yes
2	30	480	0,8	210	16	145,5	19,40	0,85	182	2,8	no	yes
2	30	480	1	160	16	238,7	31,83	0,85	138	3,5	no	yes
2	30	480	1	210	16	181,9	24,25	0,85	182	3,5	no	yes
2	30	480	1,6	210	16	291,0	38,80	0,85	182	5,5	no	yes
2	30	525	0,63	160	16	150,4	20,05	0,85	149	2,3	no	yes
2	30	525	0,8	160	16	191,0	25,46	0,85	149	3,0	no	yes
2	30	525	1	160	16	238,7	31,83	0,85	149	3,7	no	yes
2	30	630	0,63	160	16	150,4	20,05	0,85	173	2,7	no	yes
2	30	630	0,8	160	16	191,0	25,46	0,85	173	3,5	no	yes
2	30	630	1	160	16	238,7	31,83	0,85	173	4,3	no	yes

**C\_Max [Nm] = 190**

## G-200 T1 - NOTES

**Brake Type:** DF11 - 205 V DC Standard

**Encoder Type:** Absolute Heidenhain with EnDat Interface - Other type on request

**Max static load:** 1600kg

**Note (1)** For higher ropes weight, please consult sales/technical services of Alberto Sassi SpA.

**Note (2)** Details on ropes/grooves provided upon lift data.

**Note (3)** Shaft efficiency includes divertor pulleys efficiency by considering: 3 divertors for roping 2:1.

**Note (4)** 2 fans for ventilation required

The Alberto Sassi SpA reserve the rights to change data and features without previous notice.



Tiro	Peso funi max	Portata	Velocità cabina	Ø Puleggia	Poli	Velocità	Frequenza	Efficienza vano	Coppia	Potenza in uscita	Fattore di Servizio 20% 90 avv/h Duty Cycle 20% 90 sts/h	Fattore di Servizio 40% 180 avv/h Duty Cycle 40% 180 sts/h
Roping Factor	Max Ropes Weight [kg]	Duty Load [kg]	Cabin Speed [m/s]	Sheave Diameter [mm]	Poles	Speed [rpm]	Frequency [Hz]	Shaft Efficiency	Torque [Nm]	Power Output [kW]	ventil./fan	fan (4)
	(1)			(2)				(3)				
1	30	225	0,63	240	16	50,1	6,68	0,85	197	1,0	no	yes
1	30	225	0,8	240	16	63,7	8,49	0,85	197	1,3	no	yes
1	30	225	1	240	16	79,6	10,61	0,85	197	1,6	no	yes
1	30	225	1,6	240	16	127,3	16,98	0,85	197	2,6	no	yes
1	30	300	0,63	210	16	57,3	7,64	0,85	218	1,3	no	yes
1	30	300	0,8	210	16	72,8	9,70	0,85	218	1,7	no	yes
1	30	300	1	210	16	90,9	12,13	0,85	218	2,1	no	yes
1	30	300	1,6	210	16	145,5	19,40	0,85	218	3,3	no	yes
1	30	375	0,63	160	16	75,2	10,03	0,85	201	1,6	no	yes
1	30	375	0,8	160	16	95,5	12,73	0,85	201	2,0	no	yes
1	30	375	1	160	16	119,4	15,92	0,85	201	2,5	no	yes
1	30	375	1,6	160	16	191,0	25,46	0,85	201	4,0	no	yes
1	30	400	0,63	160	16	75,2	10,03	0,85	212	1,7	no	yes
1	30	400	0,8	160	16	95,5	12,73	0,85	212	2,1	no	yes
1	30	400	1	160	16	119,4	15,92	0,85	212	2,7	no	yes
1	30	400	1,6	160	16	191,0	25,46	0,85	212	4,2	no	yes
2	30	450	0,63	240	16	100,3	13,37	0,85	197	2,1	no	yes
2	30	450	0,8	240	16	127,3	16,98	0,85	197	2,6	no	yes
2	30	450	1	240	16	159,2	21,22	0,85	197	3,3	no	yes
2	30	450	1,6	240	16	254,6	33,95	0,85	197	5,3	no	yes
2	30	480	0,63	240	16	100,3	13,37	0,85	208	2,2	no	yes
2	30	480	0,8	240	16	127,3	16,98	0,85	208	2,8	no	yes
2	30	480	1	240	16	159,2	21,22	0,85	208	3,5	no	yes
2	30	480	1,6	240	16	254,6	33,95	0,85	208	5,5	no	yes
2	30	525	0,63	210	16	114,6	15,28	0,85	195	2,3	no	yes
2	30	525	0,63	240	16	100,3	13,37	0,85	223	2,3	no	yes
2	30	525	0,8	210	16	145,5	19,40	0,85	195	3,0	no	yes
2	30	525	0,8	240	16	127,3	16,98	0,85	223	3,0	no	yes
2	30	525	1	210	16	181,9	24,25	0,85	195	3,7	no	yes
2	30	525	1	240	16	159,2	21,22	0,85	223	3,7	no	yes
2	30	525	1,6	210	16	291,0	38,80	0,85	195	6,0	no	yes
2	30	525	1,6	240	16	254,6	33,95	0,85	223	6,0	no	yes
2	30	630	0,63	210	16	114,6	15,28	0,85	227	2,7	no	yes
2	30	630	0,8	210	16	145,5	19,40	0,85	227	3,5	no	yes
2	30	630	1	210	16	181,9	24,25	0,85	227	4,3	no	yes
2	30	630	1,6	210	16	291,0	38,80	0,85	227	6,9	no	yes
2	30	750	0,63	160	16	150,4	20,05	0,85	201	3,2	no	yes
2	30	750	0,8	160	16	191,0	25,46	0,85	201	4,0	no	yes
2	30	750	1	160	16	238,7	31,83	0,85	201	5,0	no	yes
2	30	800	0,63	160	16	150,4	20,05	0,85	212	3,3	no	yes
2	30	800	0,8	160	16	191,0	25,46	0,85	212	4,2	no	yes
2	30	800	1	160	16	238,7	31,83	0,85	212	5,3	no	yes

C\_Max [Nm] = 230

**G-200 T1 - NOTES**

**Brake Type:** DF01 - 205 V DC Standard  
**Encoder Type:** Absolute Heidenhain with EnDat Interface  
 - Other type on request

**Max Static Load:** 1600 kg

**Note (1):** For higher ropes weight, please consult sales/technical services of Alberto Sassi SpA.

**Note (2):** Details on ropes/grooves provided upon lift data.  
**Note (3):** Shaft efficiency includes diverter pulleys efficiency by considering: 3 divertors for roping 2:1.  
**Note (4):** 2 fans for ventilation required

*The Alberto Sassi SpA reserves the rights to change data and features without previous notice.*



## TIRO/ROPING 1/1 • Corsa / Travel 30 mt

Portata Duty load [kg]	Velocità Speed [m/s]	Puleggia Sheave [mm]	Tipiche combinazioni funi Typical ropes combination	N° Funi max. Max ropes nr.	Peso cabina Cabin weight [kg]	
225	0.63 – 1.60	160-210-240	4÷6 x ø 6/6.5	8 x ø 6/6.5	300	450
320	0.63 – 1.60	160-210	5÷7 x ø 6/6.5	8 x ø 6/6.5	350	550
375	0.63 – 1.60	160	5÷7 x ø 6/6.5	8 x ø 6/6.5	400	500
400	0.63 – 1.60	160	5÷7 x ø 6/6.5	8 x ø 6/6.5	450	500

## TIRO/ROPING 2/1 • Corsa / Travel 30 mt

Portata Duty load [kg]	Velocità Speed [m/s]	Puleggia Sheave [mm]	Tipiche combinazioni funi Typical ropes combination	N° Funi max. Max ropes nr.	Peso cabina Cabin weight [kg]	
225	0.63 – 1.60	160 -210 - 240	3÷4 ø 6/6.5	8 x ø 6/6.5	400	500
320	0.63 – 1.60	160 - 210 - 240	4÷5 ø 6/6.5	8 x ø 6/6.5	500	600
375	0.63 – 1.60	160 -210 - 240	4÷5 ø 6/6.5	8 x ø 6/6.5	500	600
450	0.63 – 1.60	160 - 210 - 240	5÷6 x ø 6/6.5	8 x ø 6/6.5	700	900
480	0.63 – 1.60	160 - 210 - 240	5÷6 x ø 6/6.5	8 x ø 6/6.5	700	900
525	0.63 – 1.60	160 - 210 - 240	5÷7 x ø 6/6.5	8 x ø 6/6.5	600	1000
630	0.63 – 1.60	160 - 210	5÷7 x ø 6/6.5	8 x ø 6/6.5	700	1000
800	0.63 – 1.60	160	6÷8 x ø 6/6.5	8 x ø 6/6.5	800	1000